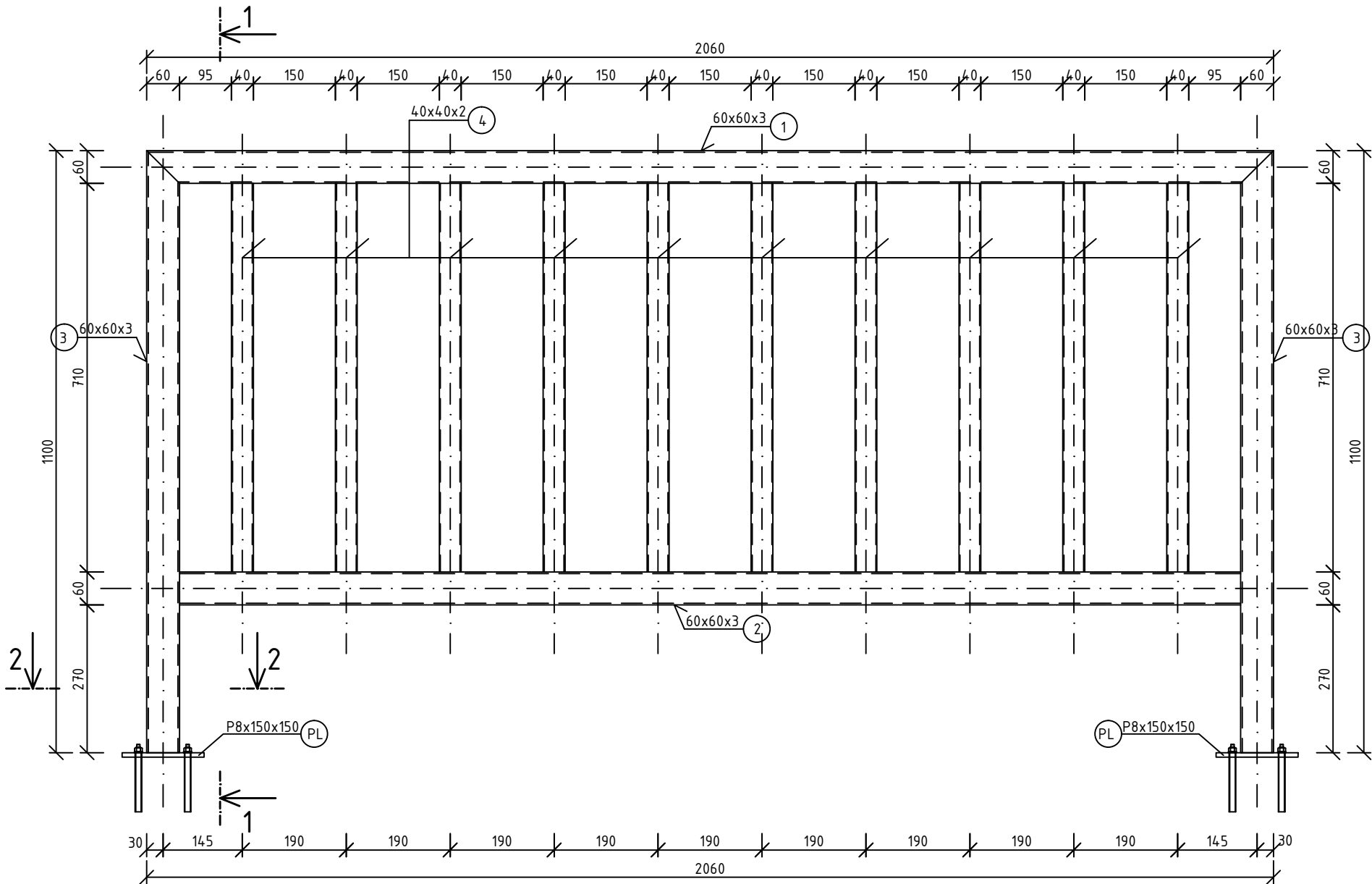
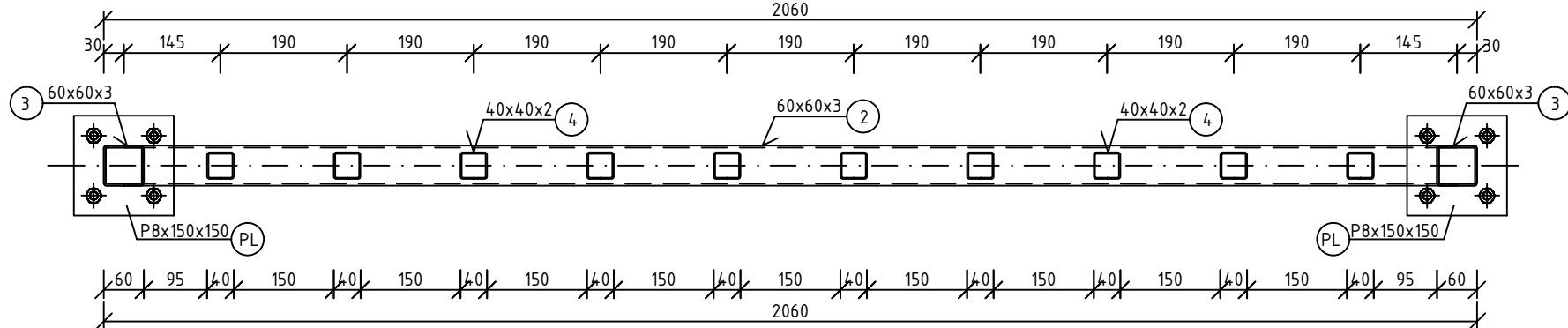


ZÁBRADLIE “ZB1” M1:10

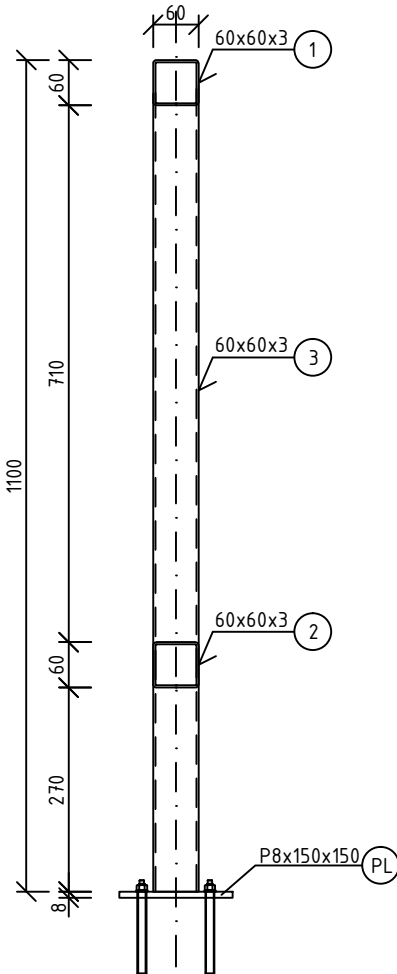
POČET KUSOV: 11



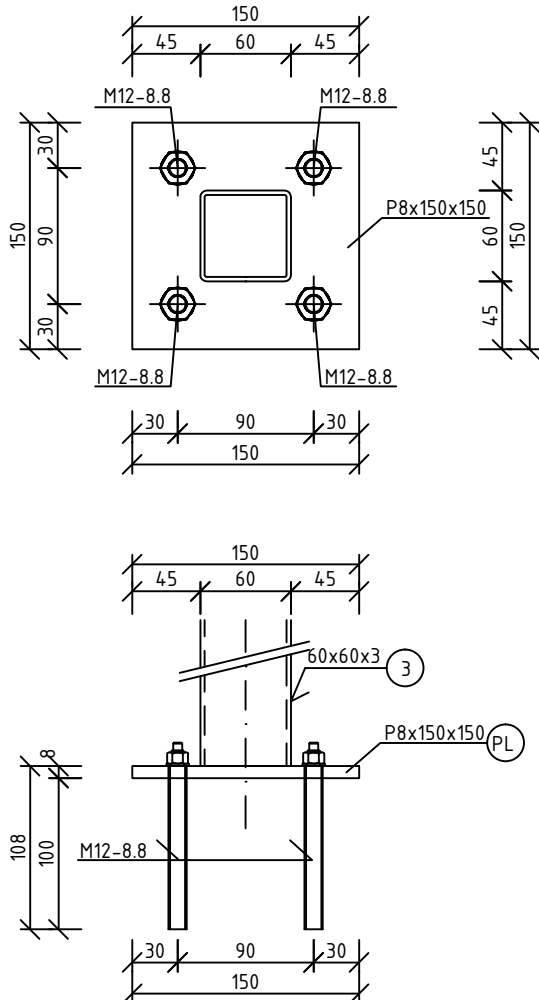
PÔDORYS M1:10



REZ 1-1 M1:10



REZ 2-2 M1:5



POZNÁMKY:

- DOKUMENTÁCIA JE VYPRACOVANÁ V STUPNI PRE STAVEBNÉ POVOLENIE (DSP) V ROZSAHU TENDROVEJ DOKUMENTÁCIE. V PRÍPADE REALIZÁCIE JE POTREBNÉ DOPRACOVAŤ DIELENSKÚ DOKUMENTÁCIU VŠETKÝCH KONŠTRUKCIÍ.
- VŠETKY ROZMERY VYPLYVÁJUČE Z PD PRED VÝROBOU A ZAČATÍM PRÁČ PREMERAŤ NA STAVBE A SKOORDINOVAŤ S POŽIADAVKAMI OSTATNÝCH PROFESIÍ
- ROZDIELNY ZISTENÉ NA STAVBE OPROTI PD JE NUTNÉ V TECHNICKOM RIEŠENÍ ODSÚHLASIŤ S PROJEKTANTOM A AUTOROM, EŠTE PRED SAMOTNOU REALIZÁCIOU
- DODRŽIAVAŤ VŠETKY PLATNÉ NORMY
- TECHNOLOGICKÉ POSTUPY PRED APLIKÁCIU JEDNOTLIVÝCH MATERIÁLOV, AKO SÚ NAPRÍKLAD KOTVIACE HMOTY (KOTVIACE PRVKY), ZÁLIEVKOVÉ HMOTY, KONTAKTNÉ MOSTÍKY JE NUTNÉ DODRŽAŤ PODĽA VÝROBCU.
- VÝKAZY VYSTUŽENIA JE POTREBNÉ PRED REALIZÁCIOU SKONTROLOVAŤ A V PRÍPADE NEZROVNALOSTÍ DOPLNIŤ A KONZULTOVAŤ S PROJEKTANTOM
- KOTEVNÁ DĹŽKA VÝSTUŽE MIN 35 Ø (resp. 50 Ø - podľa priemeru výstuže)
- POZDĹŽNY PRESAH STYKOVANIA KRÁTKYCH VÝSTUŽÍ JE MIN. 800 MM
- VÝSTUŽE V ROHOCH STYKOVANÝCH PRVKOV JE POTREBNÉ DÔKLADNE PREVIAZAŤ
- STYKOVANIE VÝSTUŽNÝCH SIETÍ JE MINIMÁLNE NA 2 OKÁ SIETE PRI FORMÁTE 150X150(200X200) A NA 3 OKÁ PRI FORMÁTE 100X100MM, STYKY SIETÍ JE POTREBNÉ PRESTRIEĎAŤ
- TVAR VÝSTUŽE UPRAVIŤ PODĽA TVARU DEBNENIA - DODRŽAŤ KRYTIE VÝSTUŽE
- ROZSAH DOKUMENTÁCIE JE PODĽA DOHODY S INVESTOROM, ZMENY V TECHNICKOM RIEŠENÍ STAVBY A ÚPRAVU ROZSAHU DOKUMENTÁCIE JE MOŽNÉ VYKONAŤ LEN PO VYPRACOVANÍ NOVEJ OBJEDNÁVKY

POUŽITÉ MATERIÁLY :

**PODKLADOVÝ BETÓN:**  
**STN EN 206 - C12/15-XC0-Cl0.4-Dmax 16mm-S3**

**BETÓN OPORNÝCH MÚROV A RÁMP:**  
**STN EN 206 - C25/30-XC3,XF2,XA1 (SK)-Cl0.2-Dmax 16-S4)**

- Max. šírka trhliny w=0,1-0,2 mm
- Max. priesak 50 mm podľa STN EN 12390-8
- Kamenivo podľa STN EN 12620+A1 s dostatočnou mrazuvzdornosťou

**BETÓN NOVÝCH MOSTOVKOVÝVH PREFA DIELCOV:**  
**STN EN 206 - C30/37-XC4,XD2,XF2,XA2 (SK)-Cl0.2-Dmax16-S4)**

- Max. šírka trhliny w=0,1-0,2 mm
- Max. priesak 50 mm podľa STN EN 12390-8
- Kamenivo podľa STN EN 12620+A1 s dostatočnou mrazuvzdornosťou

**BETÓN MOSTOVKOVÉHO KRYTU (cestný betón):**  
**STN 73 6123 - CB III-Cl0.4-Dmax16-S3**

**VÝSTUŽ:** STN EN 10080 - B 500 B  
**VÝSTUŽNÉ SIETE:** DIN 488 - BST 500 M

**KONŠTRUKČNÁ OCEĽ:**  
STN EN 10025/2005 - S235 JR/J2 + AR/M

**ANTIKORÓZNA OCHRANA OCELE:**

**NOSNÉ KONŠTRUKCIE + MOSTOVKA**

- Protikorózna ochrana oceľových konštrukcií náterovými systémami podľa STN EN ISO 12944
- stupeň korozívnej agresivity C4
- životnosť náteru: H (vysoká > 15 rokov)
- stupeň prípravy povrchu: STN EN ISO 12944-4: **Sa 2,5**

**ZÁKLADNÝ NÁTER:** Epm(HS) - 100µm  
**MEDZIVRSTVOVÝ NÁTER:** Epm(HS) - 100µm  
**VRCHNÝ NÁTER:** PUR - 80µm

**DIELCE ZÁBRADLÍ**

- bez nutnosti farebnej povrchovej úpravy RAL
- žiarové zinkovanie 100µm

**MATERIÁL ZÁSYP OV A PODKLADOVÝCH VRSTVIEV:**

- Štrkodra frakcie 32-63mm hutnená po vrstvách max, hrúbky 200mm na mieru zhutnenia Edef,2 = 60-80 MPa
- alternatívne je možné použiť betónový recyklát

VÝKAZ ZÁBRADLIA “ZB1”					
OZNAČENIE	PRIEREZ	HMOTNOSŤ [kg/m]	DĹŽKA [m]	POČET KUSOV	HMOTNOSŤ [kg]
1	60x60x3	5,13	2,060	1	10,568
2	60x60x3	5,13	1,940	1	9,952
3	60x60x3	5,13	1,100	2	11,286
4	40x40x2	2,31	0,710	10	16,401
PL	P8x150x150	9,42	0,150	2	2,826
				CELKOVÁ HMOTNOSŤ 1 KUS [kg]	51,033
				HMOTNOSŤ 11 KUSOV + 5% REZERVA [kg]	589,431

UPOZORNENIE :			
- TECHNICKÁ SPRÁVA JE NEODDELITELNOU SÚČASŤOU VÝKRESOVEJ DOKUMENTÁCIE.			
- NEJASNOSTI V DOKUMENTÁCII, ROZHODNÚJÚCIM SPÔSOBOM OVPLYVNÚJÚCE ZHOTOVENIE DIELA HLÁSIŤ V ČASOVOM PREDSTIHU AUTORovi NÁVRHU, PRÍPADNE DOZORovi STAVBY.			
- VŠETKY ZMENY OPROTI PROJEKTU ZO STRANY ZHOTOVITEĽA STAVBY, AKO AJ ZMENU SKUTOČNOSTÍ PREDPOKLADANÝCH V PROJEKTE OPROTI STAVU ZISTENÉMU NA MIESTE JE POTREBNÉ PREJEDNAŤ S AUTOROM NÁVRHU.			
Autor projektu :		Ing. BRANISLAV MELIŠ, PhD.	
Zodpovedný projektant:		J&D PROJEKT s.r.o. - Ing. JAROSLAV OLLAH	
Vypracoval:		Ing. BRANISLAV MELIŠ, PhD., Ing. JAROSLAV OLLAH	
Miesto stavby:		Okres: ŽILINA	
Investor-stavebník:		OBEC STREČNO, Sokolská 487, 013 24 STREČNO, IČO: 321648, DIČ: 2020677615	
NÁZOV PROJEKTU:		INFRAŠTRUKTÚRA CESTOVNÉHO RUCHU NA ZABEZPEČENIE DOSTUPNOSTI PAMIAŤOK, KRAJINY A KULTÚRNYCH ZAUJÍMAVOSTÍ MODERNIZÁCIOU CYKLOTURISTICKÝCH TRÁS	
OBJEKT(Prevádzkový súbor):		SO-01	
STAVEBNÉ ÚPRAVY LÁVKY PRE PEŠÍCH PONAD RIEKU VÁH SO ZVÝŠENÍM ZAŤAŽITEĽNOSTI A ÚPRAVOU ŠÍRKOVÝCH PARAMETROV PRE CYKLODOPRAVU			
Názov prílohy:		ZÁBRADLIE “ZB1”	
Ing. Branislav MELIŠ, PhD.		Sokolská 262, 013 24 Strečno IČO: 44 566 816, DIČ: 108284425 email:brano.melis@hotmail.com mobl: +421 904 181 769	
Profesia:		STATIKA	
Stupeň projektu:		DSP	
Dátum:		8.7.2016	
POČET A4:		3 X A4	
MIERKA:		ČÍSLO VÝKRESU:	
1:10		S-08	